

PERFECTION OF BEIJING 5D3N BY HU

เยือนเมืองหลวงแห่งแผ่นดินใหญ่ ณ กรุงปักกิ่ง พร้อมชมโชว์กายกรรมปักกิ่ง
 ย้อนอดีตสู่แห่งความยิ่งใหญ่ของราชวงศ์จีน และความลับในพระราชวังต้องห้าม
 ชมพระราชวังฤดูร้อน “อีเหอหยวน” อุทยานหลวงที่งดงามที่สุดของจีน
 สัมผัสมนต์เสน่ห์ และความยิ่งใหญ่ของกำแพงหมื่นลี้ ณ ด้านฉียงกวน
 ช้อปปี้งจู่ใจ ณ THE PLACE ถนนคนเดินหวังฝูจิ่ง และตลาดรัสเซีย
 เมนูพิเศษ !! ให้ท่านได้ลิ้มรสเปิดปักกิ่ง และสุกีสมนไพร

ราคาเพียง 14,777 บาท พักระดับ 4 ดาว

เดินทางเดือน พฤษภาคม – กันยายน 2560

เดินทางโดยสายการบิน HAINAN AIRLINES สายการบินระดับ 5 ดาว



วันแรก **กรุงเทพฯ (สนามบินสุวรรณภูมิ)**

22.30 น. **พร้อมกัน ณ ท่าอากาศยานสุวรรณภูมิ ชั้น 4 ประตูทางออกหมายเลข 8 แถว Q สายการบิน HAINAN AIRLINES** มีเจ้าหน้าที่คอยต้อนรับ และบริการเรื่องกระเป๋าเดินทาง เช็คอินรับบัตรที่นั่งบนเครื่องบิน

วันที่สอง **ปักกิ่ง – จัตุรัสเทียนอันเหมิน – พระราชวังต้องห้าม – ร้านนวดเท้า – หอบูชาฟ้าเทียนถาน – ร้านเป็เซี่ยะ – กายกรรมปักกิ่ง**

01.40 น. **เหิรฟ้าสู่ กรุงปักกิ่ง ประเทศจีน** โดยสายการบิน **HAINAN AIRLINES** เที่ยวบินที่ **HU7996** **บริการอาหารและเครื่องดื่มบนเครื่อง (ใช้ระยะเวลาบิน 4 ชั่วโมง 30 นาที)** **สายการบิน HAINAN AIRLINES ใช้เครื่อง Boeing 737-800**

07.10 น. **เดินทางถึง ท่าอากาศยานนานาชาติปักกิ่ง ประเทศจีน** (เวลาที่ประเทศจีนเร็วกว่าประเทศไทย 1 ชั่วโมง) หลังจากผ่านขั้นตอนการตรวจหนังสือเดินทางและศุลกากรแล้ว รับกระเป๋าสัมภาระ จากนั้นนำท่านเดินทางสู่กรุงปักกิ่ง

เช้า **บริการอาหารเช้า ณ ภัตตาคาร**

หลังอาหารเช้าท่านสู่ **จัตุรัสเทียนอันเหมิน** ตั้งอยู่ใจกลางกรุงปักกิ่ง ประเทศจีน เป็นจัตุรัสขนาดใหญ่อันดับต้นๆ ของโลก ด้วยพื้นที่ทั้งสิ้น 440,000 ตร.ม. (กว้าง 500 เมตร, ยาว 880 เมตร) สามารถจุประชากรได้ถึง 1 ล้านคน จัตุรัสแห่งนี้ถูกสร้างขึ้นในสมัยราชวงศ์หมิง (เมื่อปี ค.ศ. 1417) เดิมมีชื่อว่าเดิมว่า “เจิงเทียนเหมิน” ต่อมาในปีค.ศ. 1651 ซึ่งเป็นสมัยจักรพรรดิซุ่นจื้อแห่งราชวงศ์ชิงมีการบูรณะซ่อมแซมใหม่และได้เปลี่ยนชื่อมาเป็น “เทียนอันเหมิน” มาถึงปัจจุบัน จัตุรัสเทียนอันเหมินถือเป็นสัญลักษณ์ที่สำคัญของประเทศจีนเพราะเป็นที่ตั้งของสถานที่สำคัญทางราชการอีกทั้งเคยมีเหตุการณ์สำคัญทางการเมืองในประวัติศาสตร์ชาติจีนเกิดขึ้นและจารึกไว้มากมาย

จากนั้นนำท่านชม **พระราชวังต้องห้าม** ตั้งอยู่ทางทิศเหนือของจัตุรัสเทียนอันเหมิน เป็นพระราชวังหลวงมาตั้งแต่สมัยกลางราชวงศ์หมิงจนถึงราชวงศ์ชิง พระราชวังต้องห้ามยังรู้จักกันในนาม พิพิธภัณฑ์พระราชวัง ครอบคลุมพื้นที่ 720,000 ตารางเมตร อาคาร 800 หลัง มีห้องทั้งหมด 9,999 ห้อง และมีพระที่นั่ง 75 องค์ หอพระสมุด ห้องหับต่างๆอีกมาก รวมทั้งยังมีสวนลานกว้าง ทางเดินเชื่อมกันโดยตลอด มีคูและกำแพงที่สูงถึง 11 เมตรล้อมรอบ ใช้ระยะเวลา

ก่อสร้างประมาณ 14 ปี ตั้งแต่ พ.ศ. 1949 จนถึง พ.ศ. 1963 ในอดีตพระราชวังแห่งนี้ เป็นเขตหวงห้ามไม่ให้ประชาชนเข้า แม้ข้าราชการชั้นสูงยังต้องขออนุญาตเป็นกรณีพิเศษ จึงเรียกพระราชวังนี้ว่า "พระราชวังต้องห้าม" จักรพรรดิจะทรงประทับอยู่ในพระราชวังแห่งนี้กับพระองค์ จากโลกภายนอก โดยมีสนมกำนัล ชั้นที่ และข้าหลวงรับใช้ซึ่งคนเหล่านี้ต้องอาศัยอยู่ในนครต้องห้ามตลอดชีวิต เพื่อความสำราญของจักรพรรดิ ในวังจะมีวิเสท 6,000 คน ประกอบพระกระยาหาร มีสนมกำนัล 9,000 นาง ซึ่งมีชั้นที่ 70,000 คน คอยดูแลให้ มีคำเล่าลือกันว่า พระนางซูสีไทเฮา เวลาเสวยก็จะมีพระกระยาหารถึง 148 ชุด และทรงส่งขันที่ไปเสาะหาชายหนุ่มซึ่งเข้าวังแล้วจะไม่มีผู้ใดพบเห็นอีกเลย



เที่ยง

บริการอาหารกลางวัน ณ ภัตตาคาร

นำท่านแวะ **ร้านนวดเท้า** ชมการสาธิต การนวดเท้า ซึ่งเป็นอีกวิธีหนึ่งในการผ่อนคลายความเครียด ปรับสมดุลให้การไหลเวียนของโลหิตด้วยวิถีธรรมชาติ

จากนั้นนำท่านสู่ **หอบูชาฟ้าเทียนถาน** ถูกลงทะเบียนเป็นมรดกโลก ในปี ค.ศ. 1998 หนึ่งในสถานที่ท่องเที่ยวที่โด่งดังที่สุดแห่งหนึ่งในจีน สร้างขึ้นมาตั้งแต่สมัยราชวงศ์หมิง ค.ศ.1420 เป็นสถานที่ซึ่งจักรพรรดิแห่งราชวงศ์หมิง และราชวงศ์ชิงใช้เป็นที่บวงสรวงเทพยดา เพื่อขอพรให้ฝนฟ้าตกต้องตามฤดูกาล ขอให้พืชพันธุ์ธัญญาหารอุดมสมบูรณ์เป็นประจำทุกปี ปัจจุบันกลายเป็นเขตของสวนสาธารณะเทียนถาน ภายในมีพื้นที่กว่า 1,668.75 ไร่ อุดมไปด้วยต้นไม้กว่า 4,000 ต้น แต่ละต้นมีอายุไม่ต่ำกว่าร้อยปี

จากนั้นนำท่านสู่ **ร้านปี่เซียะ** สิ่งศักดิ์สิทธิ์เกี่ยวกับโชคลาภเงินทองของชาวจีน ที่นี่ท่านจะได้ศึกษาศาสตร์แห่งการเสริมโชคลาภ บารมี ศาสตร์การแก้ไขดวงจัญของชาวจีน เหมาะสำหรับท่านที่ทำการค้าขาย หรือประกอบกิจการต่างๆ

ค่ำ

บริการอาหารค่ำ ณ ภัตตาคาร

หลังอาหารเย็นนำท่านชม **กายกรรมปักกิ่ง** เป็นการแสดงความสามารถของนักแสดงในการโชว์หวาดเสียวและความยืดหยุ่นของร่างกาย มีการแสดงหลายหลายชุด แต่ละการแสดงจะแตกต่างกันไปโชว์ความสามารถหลายๆด้าน เช่น โชว์หมุนจาน โชว์ควงของ เป็นต้น แต่ไฮไลท์เลยคือการขับมอเตอร์ไซค์หลายๆคันวนอยู่ในพื้นที่จำกัดและโวกายกรรมปักกิ่งนั้นยังชื่อเป็นโชว์กายกรรมที่มีชื่อไกลมาก

พักที่

HOLIDAY INN EXPRESS HOTEL เทียบเท่าระดับ 4 ดาว หรือระดับเดียวกัน

เช้า

บริการอาหารเช้า ณ ภัตตาคาร

นำท่านเดินทางสู่ **พระราชวังฤดูร้อน** หรือ อี้เหอหยวน ตั้งอยู่ในเขตไห่เตี้ยน ห่างจากตัวเมืองปักกิ่งไปทางตะวันตกเฉียงเหนือ 15 กิโลเมตร พระราชวังนี้มีพื้นที่ 1,813 ไร่ ส่วนใหญ่เป็นทะเลสาบคุนหมิง จากนั้นนำท่านไปชมเป็นภูเขาแล้วสร้างวังบนภูเขา พร้อมตึกน้อยใหญ่หลายหลัง สวนดอกไม้กว่า 300 แห่ง เดิมนี้เป็น



วังหลวงและสวนดอกไม้ของพระเจ้ากู่ไลซ่าน ในปี ค.ศ.1153 มีการต่อเติมในสมัยราชวงศ์หมิง และชิง โดยเฉพาะสมัยพระเจ้าคังซีถึงสมัยพระเจ้าเฉียนหลง ใช้เวลาถึง 60 ปี แล้วเสร็จในปี ค.ศ. 1750 กษัตริย์ราชวงศ์ชิงทรงใช้เป็นที่พักแรมพระราชฐานหนีความร้อจจากพระราชวังหลวงที่ปักกิ่ง ในฤดูร้อนมาประทับที่พระราชวังฤดูร้อนแห่งนี้ ซึ่งเป็นที่ยอมรับกันว่าอุทยานแห่งนี้เป็นอุทยานหลวงที่งดงามที่สุดของจีน จากนั้นนำท่านเดินทางกลับสู่กรุงปักกิ่ง ระหว่างทางนำท่านแวะชม **ร้านไข่มุก** เลือกซื้อครีมไข่มุกบำรุงผิว ที่สกัดมาจากไข่มุกน้ำจืด ที่เพาะเลี้ยงในทะเลสาบ

เที่ยง

บริการอาหารกลางวัน ณ ภัตตาคาร

นำทุกท่านสู่ **ร้านใบชา** สวรรค์ของคนรัก ให้ท่านได้ชิมที่มีชื่อเสียงของประเทศจีน เช่นชาอู่หลงของปักกิ่ง ชาผู้เออร์จากยูนหนาน และชาอื่น ๆ ที่มีชื่อเสียงต่างๆหลากหลายชนิด ที่รวบรวมจากแหล่งผลิตที่ขึ้นชื่อ ให้ท่านได้ชมกระบวนการผลิตใบชาแห่งและให้โอกาสท่านได้ลิ้มรสชาติของชาชนิดต่างๆ

จากนั้นนำท่านเดินทางสู่ **วัดหลิงกวง** หนึ่งในวัดที่เก่าแก่และมีชื่อเสียงที่สุดของจีน ตั้งอยู่ชานกรุงปักกิ่ง โอบล้อมด้วยภูเขาและทัศนียภาพอันสวยงาม ตัววัดไม่โตใหญ่โตมากนัก แต่ถือเป็นวัดที่มีความสำคัญมากที่สุดแห่งหนึ่งในจีน และเป็นที่ยึดเหนี่ยวจิตใจของชาวต่าง ๆ เช่นฉากไม้แกะสลักปิดทองขนาดใหญ่ ซึ่งเป็นของโบราณจาก



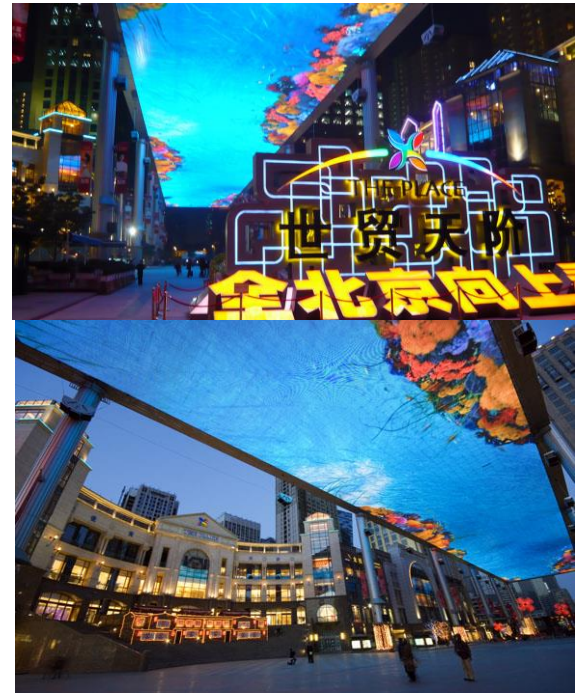
พระราชวังต้องห้าม ที่นายโจวเอินไหล อดีตนายกรัฐมนตรีของจีน มอบให้แก่ทางวัดอันเป็นที่ประดิษฐานพระเขี้ยวแก้ว ซึ่งตามประวัติว่าพระภิกษุฟาเหียนอัญเชิญมาจากแคว้นโคถาน หรือโชตานมาประดิษฐานไว้ที่เมืองฉางอันเมื่อคราวจาริก ไปสืบพระศาสนายังอินเดียและไปถึงเมืองลังกาดด้วย โดยออกเดินทางจากเมืองฉางอัน หรือซีอาน เมื่อ พ.ศ. 942 และ กลับถึงประเทศจีนใน พ.ศ. 957 หลังจากพระเขี้ยวแก้วประดิษฐาน ณ เมืองฉางอันแล้วภายหลังได้ รับการอัญเชิญไปไว้ในนครต่างๆ จนถึง พ.ศ. 1614 จึงนำมาไว้ ณ พระเจดีย์ฉวาลัยน ภายหลังพุทธศาสนิกชนได้สร้าง วัดหลิงกวงขึ้น พร้อมกับสร้างพระเจดีย์ 8 เหลี่ยมขนาดใหญ่รายล้อมด้วยพระพุทธรูป และเจดีย์รายชาวบ้านทั่วไปจึง เรียกว่า เจดีย์พระพุทธรองศ์ 100 รูป วัดหลิงกวงได้ชำรุดทลายลงเมื่อกองทัพชาติตะวันตกยกกำลังเข้าบุกรุกกรุงปักกิ่ง ท่ามกลางซากปรักหักพังพบพระเขี้ยวแก้ว

บรรจุนิโกล่งศิลามีจาริกวัน เดือน ปีที่สร้างเจดีย์อยู่ภายใน โกล่งไม้กฤษณาอีกชั้นหนึ่งได้เก็บรักษาไว้จนถึง พ.ศ. 2498 จึงนำไปไว้ ณ วัดกวางจีชั้วคราว เมื่อทางการได้สถาปนา พระเจดีย์องค์ใหม่ ณ วัดหลังกวงแล้วเสร็จ จึงมีพิธีบรรจุพระบรมสารีริกธาตุพระเขี้ยวแก้วในพระมหาเจดีย์ เมื่อวันที่ 25 มิถุนายน 2507 พระมหาเจดีย์ที่ประดิษฐานพระเขี้ยวแก้ว ณ วัดหลังกวง กรุงปักกิ่ง มีลักษณะทางสถาปัตยกรรมผสมผสานของศิลปะสมัยราชวงศ์ถังและราชวงศ์ซ่งไว้ด้วยกันอย่างกลมกลืนสวยงาม คือ สร้างเป็นพระเจดีย์ทรง 8 เหลี่ยม 13 ชั้น สูง 51 เมตร สมาคมพุทธศาสนาแห่งประเทศจีนได้อำนวยการสร้างมาแต่ พ.ศ. 2501 แล้วเสร็จในฤดูใบไม้ผลิของปี 2507 ใช้เวลา สร้างนานกว่า 6 ปี

คำ

บริการอาหารค่ำ ณ ภัตตาคาร

นำท่านเดินทางสู่ **The Place** เป็นแหล่งช้อปปิ้งแห่งใหม่ที่ยิ่งใหญ่สไตล์จีน “The place” หรือ ชื่อแม่เทียนเจีย ตั้งอยู่บนถนนตงต้าเฉียววู่ ซึ่งเป็นศูนย์กลางการค้าสำหรับการช้อปปิ้งที่คึกคักแห่งใหม่ที่ยิ่งใหญ่ที่สุดในเอเชีย ท่านสามารถเลือกซื้อสินค้าแบรนด์เนมดัง อาทิเช่น ZARA, MNG, PROMOD, MEXX เป็นต้น นอกจากนี้ยังเป็นแหล่งช้อปปิ้งแล้วสถานที่แห่งนี้ท่านยังจะได้ชมเพดานจอ LCD ขนาด หรือ ท้องฟ้ายักษ์ ที่ไม่มีให้เห็นที่ใดในโลก เป็นจอ LCD ขนาดความกว้าง 6,000 ตารางเมตร (เป็นจอที่ใหญ่ที่สุดในโลก)



พักที่

HOLIDAY INN EXPRESS HOTEL เทียบเท่าระดับ 4 ดาว หรือระดับเดียวกัน

วันที่สาม

ร้านหยก - กำแพงเมืองจีนด้านจีหย่งกวน - สวนผลไม้ตามฤดูกาล - ถ่ายรูปหน้าสนามกีฬารังนก - ร้านสมุนไพรเพื่อสุขภาพ(บัวหิมะ) - ถนนคนเดินหวังฝูจิ่ง

เช้า

บริการอาหารเช้า ณ ภัตตาคาร

นำท่านชม **ร้านหยก** ซึ่งเป็นเครื่องประดับนำโชค ให้ท่านได้เลือกซื้อเป็นของขวัญอันล้ำค่าแก่คนที่ท่านรัก จากนั้นนำท่านเดินทางสู่ **กำแพงเมืองจีน** หรือที่ชาวจีนเรียกว่า “กำแพงหมื่นลี้” 1 ใน 7 สิ่งมหัศจรรย์ของโลกยุคกลาง สัญลักษณ์ทางประวัติศาสตร์ของประเทศจีนอันยาวนาน กำแพงส่วนใหญ่ที่ปรากฏในปัจจุบันสร้างขึ้นในสมัยราชวงศ์ฉิน ทั้งนี้เพื่อป้องกันการรุกรานจากชาวฮั่นหรือซ่งหนู คำว่า ซ่งหนู ตั้งแต่สมัยราชวงศ์โจว (ราว 450 ปีก่อนคริสตกาล)

นำท่านถ่ายรูปหน้าสนามกีฬาแห่งชาติกรุงปักกิ่ง หรือที่รู้จักในนาม “**สนามกีฬารังนก**” เป็นสนามกีฬากลางที่ใช้ในการแข่งขันกีฬาโอลิมปิกฤดูร้อน 2008 ส่วนที่เรียกว่า “สนามรังนก” นั้น เพราะลักษณะของสนามมีการออกแบบให้ดูคล้าย “รังนก” โดยใช้โครงเหล็กมาสอดประสานทับกันไปมา จนดูคล้ายรังนกขนาดใหญ่ จุผู้ชมได้ 91,000 ที่นั่ง โดยเริ่มก่อสร้างขึ้นเมื่อเดือน

มีนาคม พ.ศ. 2547 เสร็จสิ้นพร้อมเปิดใช้งานเมื่อเดือนมีนาคม พ.ศ. 2551 เป็นผลงานการออกแบบร่วมกันระหว่าง Herzog & DeMeuron สถาปนิกชาวสวิสเซอร์แลนด์ ที่ออกแบบร่วมกับ China Architecture Design Institute และบริษัท Arup โดยมี อ้าย เหว่ย เหว่ย ศิลปินร่วมสมัยชาวจีนเป็นคนที่คำปรึกษาในการออกแบบ

เที่ยง

บริการอาหารกลางวัน ณ ภัตตาคาร

นำท่านสู่ **สวนผลไม้ตามฤดูกาล** ให้ท่านได้ชิมผลไม้สดๆ จากไร่ตามฤดูกาล โดยในแต่ละเดือนจะมีผลไม้ให้ท่านได้ชิมแตกต่างกันไป โดยช่วงเดือนพฤษภาคม – มิถุนายน เป็นสวนเชอร์รี่ ท่านได้ท่านละ 10 ผล และ ช่วงเดือนกรกฎาคม – กันยายน เป็นสวนลูกท้อ ท่านได้ท่านละ 2 ผล (หากในช่วงที่ท่านเดินทางสภาพอากาศเปลี่ยนแปลง สวนผลไม้ไม่สามารถเข้าชมได้ ขอสงวนสิทธิ์ในการไม่จัดโปรแกรมทดแทน และไม่สามารถคืนค่าใช้จ่ายให้ท่านทุกกรณี)



ด

นำเดินทางสู่ **ร้านยาสมุนไพรเพื่อสุขภาพ** ชมครีมเป่าชุดัง หรือที่รู้จักกันดีในชื่อ “บัวหิมะ” สรรพคุณเป็นเลิศในด้านรักษาแผลไฟไหม้ ผุพอง และแมลงกัดต่อย เป็นยาสามัญประจำบ้าน จากนั้นนำท่านสู่ **ถนนหวังฝูจิ่ง** เป็นย่านการค้าที่เป็นถนนคนเดินเพียงแห่งเดียวของกรุงปักกิ่ง เป็นศูนย์รวมของร้านค้าแบรนด์เนมและแฟชั่นสมัยใหม่ แผงขายอาหารกทานเล่นและร้านอาหารภัตตาคาร ร้านกาแฟ บาร์เบียร์สไตล์ตะวันตก เป็นแหล่งนัดพบของวัยรุ่นและแหล่งที่นักท่องเที่ยวต่างชาติมักนิยมมาเยือนของกรุงปักกิ่ง

ค่ำ

บริการอาหารค่ำ ณ ภัตตาคาร

พักที่

HOLIDAY INN EXPRESS HOTEL เทียบเท่าระดับ 4 ดาว หรือระดับเดียวกัน

วันที่ห้า

ร้านผ้าไหม - วัดลามะหย่งเหอกง - ตลาดรัสเซีย - ปักกิ่ง - กรุงเทพฯ

เช้า

บริการอาหารเช้า ณ ภัตตาคาร

จากนั้นนำท่านชม **ผ้าไหม** ที่ขึ้นชื่อของประเทศของจีน ให้ท่านได้เลือกซื้อสินค้าที่ทำจากผ้าไหม เช่น ผ้าห่ม เสื้อผ้า รองเท้า เป็นต้น



นำสู่ **วัดลามะหย่งเหอกง** วัดใหญ่ที่เก่าแก่ของศาสนาพุทธนิกายทิเบต อันลือชื่อในกรุงปักกิ่ง เป็นโบราณสถานที่ยิ่งใหญ่ของชนชาติฮั่น แมนจู มองโกล และทิเบต สี่ชนชาติสำคัญของจีนไว้ได้อย่างลงตัวและครบครัน ซึ่งมีอยู่เพียงแห่งเดียวเท่านั้นในประเทศจีน มีเนื้อที่กว่า 60,000 ตารางกิโลเมตร มีตำหนักต่างๆกว่า 1,000 ห้อง แต่เดิมวัดนี้เคยเป็นวังที่ประทับขององค์ชายสี่ ของลัทธิเต๋าในวัดลามะคือ พระพุทธรูปพระศรีอริยเมตไตรยที่อยู่ในวิหารว่านฝูเกอ ซึ่งเป็นวิหารที่สูงใหญ่ที่สุดภายในวัดลามะ สูงกว่า 30 เมตร มีหลังคา 3 ชั้น ก่อด้วยไม้ทั้งหมด ในวิหารประดิษฐานพระพุทธรูปพระศรีอริยเมตไตรยปางยืน ที่แกะสลักด้วยไม้จันทน์หอม สูง 26 เมตร ส่วนล่าง 8 เมตรฝังอยู่ใต้ดิน อีก 18 เมตรอยู่เหนือพื้นดิน พระพุทธรูปทั้งสองมีน้ำหนักประมาณ 100 ตัน ได้ถูกบันทึกไว้ในกินเนสบุ๊กว่าเป็นพระพุทธรูปที่แกะสลักจากไม้จันทน์หอมต้นเดียวที่ใหญ่ที่สุดในโลก

เที่ยง

บริการอาหารกลางวัน ณ ภัตตาคาร

นำท่านช้อปปิ้งที่ ชิวส่วยเจีย หรือที่คนไทยรู้จักกันในนามของ **ตลาดรัสเซีย** ซึ่งเป็นแหล่งรวมสินค้าแบรนด์จีน และสินค้าเลียนแบบแบรนด์เนมต่างๆมากมาย อาทิ กุชชี พราด้า ดีแอนด์จี หรืออย่างรองเท้ากีฬาชื่อดังในนี้ อาทิ ดาสนาและแบรนด์ชั้นนำอื่นๆ จนหลายคนที่บอกว่ามาเมืองจีนจะต้องมาหาซื้อของเลียนแบบจากที่นี่

ได้เวลาอันสมควรนำท่านเดินทางสู่สนามบินนานาชาติปักกิ่ง

20.20 น. เhierฟ้ากลับสู่ **กรุงเทพฯ** โดยสายการบิน **HAINAN AIRLINES** เที่ยวบินที่ **HU7996**
(มีบริการอาหารและเครื่องดื่มบนเครื่อง) (ใช้ระยะเวลาบิน 4 ชั่วโมง 30 นาที)

00.10(+1) เดินทางกลับถึง **ท่าอากาศยานสุวรรณภูมิ** กรุงเทพฯ โดยสวัสดิภาพ

**** หากท่านที่ต้องออกตัวภายใน (เครื่องบิน ,รถทัวร์ ,รถไฟ) กรุณาสอบถามที่เจ้าหน้าที่ทุกครั้งก่อนทำการออกตัวเนื่องจากสายการบินอาจมีการปรับเปลี่ยนไฟล์ท หรือ เวลาบิน โดยไม่ได้แจ้งให้ทราบล่วงหน้า ****

คณะยืนยันการเดินทางที่ 15 ท่านมีหัวหน้าทัวร์

***** ขอขอบคุณทุกท่านที่ใช้บริการ *****

อัตราค่าบริการ

กำหนดการเดินทาง	ผู้ใหญ่ 2-3 ท่าน	เด็กอายุต่ำกว่า 18 ปี	พักเดี่ยวเพิ่ม	ราคา ไม่รวมตัว
10 - 14 พฤษภาคม 2560	15,777	18,777	4,000	8,900
17 - 21 พฤษภาคม 2560	14,777	17,777	4,000	7,900
31 พ.ค. - 04 มิ.ย. 2560	14,777	17,777	4,000	7,900
07 - 11 มิถุนายน 2560	14,777	17,777	4,000	7,900
14 - 18 มิถุนายน 2560	14,777	17,777	4,000	7,900
21 - 25 มิถุนายน 2560	14,777	17,777	4,000	7,900
28 มิ.ย. - 02 ก.ค. 2560	14,777	17,777	4,000	7,900
05 - 09 กรกฎาคม 2560	15,777	18,777	4,000	8,900
06 - 10 กรกฎาคม 2560	16,777	19,777	4,500	9,900
07 - 11 กรกฎาคม 2560	16,777	19,777	4,500	9,900
12 - 16 กรกฎาคม 2560	14,777	17,777	4,000	7,900
19 - 23 กรกฎาคม 2560	14,777	17,777	4,000	7,900
26 - 30 กรกฎาคม 2560	14,777	17,777	4,000	7,900
02 - 06 สิงหาคม 2560	14,777	17,777	4,000	7,900
09 - 13 สิงหาคม 2560	16,777	19,777	4,500	9,900
10 - 14 สิงหาคม 2560	16,777	19,777	4,500	9,900
16 - 20 สิงหาคม 2560	14,777	17,777	4,000	7,900
23 - 27 สิงหาคม 2560	14,777	17,777	4,000	7,900
30 ส.ค. - 03 ก.ย. 2560	14,777	17,777	4,000	7,900
06 - 17 กันยายน 2560	14,777	17,777	4,000	7,900
13 - 17 กันยายน 2560	14,777	17,777	4,000	7,900

*****ค่าบริการข้างต้น ยังไม่รวมค่าทิปคนขับรถ มัคคุเทศก์ท้องถิ่นและหัวหน้าทัวร์**

ท่านละ 200 หยวน/ทริป/ต่อท่าน***

หมายเหตุ : ตามนโยบายของรัฐบาลจีนเพื่อร่วมโปรโมทสินค้าพื้นเมือง ในนามของร้านรัฐบาล คือ ใบชา, หยก, บัวหิมะ, ผลิตภัณฑ์จากผ้าไหม, ร้านไข่มุก , ร้านปี่เซียะ ซึ่งจำเป็นต้องระบุไว้ในโปรแกรมทัวร์ เพราะมีผลกับราคาทัวร์ ทางบริษัทฯ จึงอยากเรียนชี้แจงลูกค้าทุกท่านว่า ร้านรัฐบาลทุกร้านจำเป็นต้องรบกวนทุกท่านแวะชม ชื้อหรือไม่ซื้อขึ้นอยู่กับความพอใจของลูกค้าเป็นหลัก ไม่มีการบังคับใด ๆ ทั้งสิ้น และถ้าหากลูกค้าไม่มีความประสงค์จะเข้าร้านรัฐบาลทุกเมือง หรือหากท่านต้องการแยกตัวออกจากคณะทางบริษัทฯ ขอสงวนสิทธิ์ในการเรียกเก็บค่าใช้จ่ายที่เกิดขึ้นจากท่านเป็นจำนวนเงิน **400หยวน/ท่าน/ร้าน**

- โรงแรมที่พักที่อาจจะมีการสลับปรับเปลี่ยนขึ้นอยู่กับความเหมาะสมเป็นหลักโดยคำนึงถึงผลประโยชน์ลูกค้าเป็นหลัก
- ณ สถานที่ท่องเที่ยวต่างๆ จะมีช่างภาพมาถ่ายรูปแล้วมาจำหน่ายในวันสุดท้าย ลูกค้าท่านใดสนใจสามารถซื้อได้ แต่ถ้าท่านใดไม่สนใจก็ไม่ต้องซื้อ โดยไม่มีการบังคับลูกค้าทัวร์ทั้งสิ้น แต่เป็นการบอกกล่าวล่วงหน้า

อัตราค่าบริการนี้รวม

- ค่าตัวเครื่องบินไป-กลับ พร้อมคณะ
- ค่าภาษีสนามบินทุกแห่งที่มี
- ค่าน้ำหนักกระเป๋าสัมภาระท่านละไม่เกิน 23 กก.
- ค่ารถรับ-ส่ง และนำเที่ยวตามรายการ
- ค่าที่พักตามที่ระบุในรายการ พักห้องละ 2 ท่านหรือ 3 ท่าน
- ค่าเข้าชมสถานที่ต่างๆ ตามรายการ
- ค่าอาหารตามมื้อที่ระบุในรายการ
- ค่าจ้างมัคคุเทศก์คอยบริการตลอดการเดินทาง
- ค่าประกันอุบัติเหตุระหว่างเดินทาง วงเงินท่านละ 1,000,000 บาท (เงื่อนไขตามกรมธรรม์)

อัตราค่าบริการนี้ไม่รวม

- ค่าวีซ่าแบบกรุปท่องเที่ยวเข้าประเทศจีน ท่านละ 1,000 บาท (สำหรับพาสปอร์ตไทย และเดินทางไป-กลับพร้อมคณะท่านนั้น)
- ค่าธรรมเนียมวีซ่าเดี่ยวเข้าประเทศจีน ****ในกรณีที่ทางรัฐบาลจีนประกาศยกเลิกวีซ่ากรุปท่องเที่ยว ผู้เดินทางจะต้องเสียค่าใช้จ่ายในการทำวีซ่าเพิ่ม ท่านละ 1,800 บาท****
- ค่าทิปคนขับรถ หัวหน้าทัวร์ และมัคคุเทศก์ท้องถิ่น ท่านละ 200 หยวน/ทริป/ต่อท่าน
- ค่าภาษีมูลค่าเพิ่ม 7% และภาษีหัก ณ ที่จ่าย 3%
- ค่าใช้จ่ายส่วนตัวนอกเหนือจากรายการที่ระบุ เช่น ค่าทำหนังสือเดินทาง ค่าโทรศัพท์ ค่าโทรศัพท์ทางไกล ค่าอินเทอร์เน็ต ค่าซักรีด มินิบาร์ในห้อง รวมถึงค่าอาหารและเครื่องดื่มที่สั่งเพิ่มนอกเหนือรายการ (กรุณาสอบถามจากหัวหน้าทัวร์ก่อนการใช้บริการ)

เงื่อนไขการชำระค่าบริการ

1. นักท่องเที่ยวหรือเอเจนซี่ที่ต้องชำระเงินมัดจำเป็นเงินจำนวน 10,000 บาทต่อท่านเพื่อสำรองที่นั่ง
2. นักท่องเที่ยวหรือเอเจนซี่ที่ต้องชำระเงินค่าบริการส่วนที่เหลือทั้งหมดก่อนวันเดินทางอย่างน้อย 21 วัน กรณีนักท่องเที่ยวหรือเอเจนซี่ที่ไม่ชำระเงิน หรือชำระเงินไม่ครบภายในกำหนด รวมถึงกรณีเช็คของท่านถูกปฏิเสธการจ่ายเงินไม่ว่ากรณีใดๆ ให้ถือว่านักท่องเที่ยวสละสิทธิการเดินทางในทัวร์นั้นๆ
3. การติดต่อใดๆ กับทางบริษัทเช่น แฟกซ์ อีเมล หรือจดหมายฯ ต้องทำในระยะเวลาทำการของทางบริษัท ดังนี้ วันจันทร์ ถึงศุกร์ เวลา 9.00 น. – 18.00 น. และวันเสาร์ เวลา 9.00 น. – 14.00 น. นอกจากวันเวลาดังกล่าวและวันหยุดนักขัตฤกษ์ที่รัฐบาลประกาศในปีนั้นๆถือว่าเป็นวันหยุดทำการของทางบริษัท

เงื่อนไขการยกเลิกการเดินทาง

1. กรณีที่นักท่องเที่ยวหรือเอเจนซี่ที่ต้องการขอยกเลิกการเดินทาง หรือเลื่อนการเดินทาง นักท่องเที่ยวหรือเอเจนซี่ (ผู้มีชื่อในเอกสารการจอง) จะต้องแฟกซ์ อีเมล หรือเดินทางมาเซ็นเอกสารการยกเลิกที่บริษัทอย่างใดอย่างหนึ่งเพื่อแจ้งยกเลิกการจองกับทางบริษัทเป็นลายลักษณ์อักษรทางบริษัทไม่รับยกเลิกการจองผ่านทางโทรศัพท์ไม่ว่ากรณีใดๆ
2. กรณีนักท่องเที่ยวหรือเอเจนซี่ที่ต้องการขอรับเงินค่าบริการคืน นักท่องเที่ยวหรือเอเจนซี่ (ผู้มีชื่อในเอกสารการจอง) จะต้องแฟกซ์ อีเมล หรือเดินทางมาเซ็นเอกสารการขอรับเงินคืนที่บริษัทอย่างใดอย่างหนึ่งเพื่อทำเรื่องขอรับเงินค่าบริการคืน โดยแนบหนังสือมอบอำนาจพร้อมหลักฐานประกอบการมอบอำนาจ หลักฐานการชำระเงินค่าบริการต่างๆ และหน้าสมุดบัญชีธนาคารที่ต้องการให้นำเงินเข้าให้ครบถ้วน โดยมีเงื่อนไขการคืนเงินค่าบริการดังนี้
 - 2.1 ยกเลิกก่อนวันเดินทางไม่น้อยกว่า 30 วัน คืนเงินค่าบริการร้อยละ 100 ของค่าบริการที่ชำระแล้ว
 - 2.2 ยกเลิกก่อนวันเดินทางไม่น้อยกว่า 15 วัน คืนเงินค่าบริการร้อยละ 50 ของค่าบริการที่ชำระแล้ว
 - 2.3 ยกเลิกก่อนวันเดินทางน้อยกว่า 15 วัน ไม่คืนเงินค่าบริการที่ชำระแล้วทั้งหมดทั้งนี้ ทางบริษัทจะหักค่าใช้จ่ายที่ได้จ่ายจริงจากค่าบริการที่ชำระแล้วเนื่องในการเตรียมการจัดการนำเที่ยวให้แก่นักท่องเที่ยว เช่น การสำรองที่นั่งตัวเครื่องบิน การจองที่พัก ฯลฯ
 - 2.4 เนื่องจากราคานี้เป็นราคาโปรโมชั่น ตัวเครื่องบินการันตีการจ่ายเงินล่วงหน้าเต็ม 100% ซึ่งเมื่อจองและจ่ายมัดจำแล้ว ถ้าผู้จองยกเลิกจะไม่มีคืนค่ามัดจำใดๆ ทั้งสิ้น และในกรณีที่ออกตัวเครื่องบินไปแล้วหากมีการยกเลิกหรือขอเลื่อนการเดินทาง ผู้จองจะไม่สามารถทำเรื่องขอคืนค่าตัวหรือขอคืนค่าทัวร์ทั้งหมดหรือบางส่วนได้
3. การเดินทางที่ต้องการันตีมัดจำหรือซื้อขาดแบบมีเงื่อนไข หรือเที่ยวบินเหมาลำ Charter Flight หรือ Extra Flight กับสายการบิน หรือผ่านตัวแทนในประเทศหรือต่างประเทศ จะไม่มีการคืนเงินมัดจำหรือค่าบริการทั้งหมด
4. การติดต่อใดๆ กับทางบริษัทเช่น แฟกซ์ อีเมล หรือจดหมายฯ ต้องทำในระยะเวลาทำการของทางบริษัท ดังนี้ วันจันทร์ ถึงศุกร์ เวลา 9.00 น. – 18.00 น. และวันเสาร์ เวลา 9.00 น. – 14.00 น. นอกจากวันเวลาดังกล่าวและวันหยุดนักขัตฤกษ์ที่รัฐบาลประกาศในปีนั้นๆถือว่าเป็นวันหยุดทำการของทางบริษัท

5. ทางบริษัทขอสงวนสิทธิ์ในการยกเลิกการเดินทางกรณีมีนักท่องเที่ยวเดินทางไม่ถึง 15 คน

เงื่อนไขและข้อกำหนดอื่น ๆ

1. ทัวร์นี้สำหรับผู้มีวัตถุประสงค์เพื่อการท่องเที่ยวเท่านั้น
2. ทัวร์นี้เป็นทัวร์แบบเหมา หากท่านไม่ได้ร่วมเดินทางหรือใช้บริการตามที่ระบุไว้ในรายการไม่ว่าบางส่วนหรือทั้งหมด หรือถูกปฏิเสธการเข้า-ออกเมืองด้วยเหตุผลใดๆ ทางบริษัทจะไม่คืนเงินค่าบริการไม่ว่าบางส่วนหรือทั้งหมดให้แก่ท่าน
3. ทางบริษัทขอสงวนสิทธิ์ในการยกเลิกการเดินทางในกรณีที่มีนักท่องเที่ยวร่วมเดินทางน้อยกว่า 15 ท่าน โดยจะแจ้งให้กับนักท่องเที่ยวหรือเอเจนซี่ทราบล่วงหน้าอย่างน้อย 7 วันก่อนการเดินทางสำหรับประเทศที่ไม่มีวีซ่า และอย่างน้อย 10 วันก่อนการเดินทางสำหรับประเทศที่มีวีซ่า แต่หากทางนักท่องเที่ยวทุกท่านยินดีที่จะชำระค่าบริการเพิ่มจากการที่มีนักท่องเที่ยวร่วมเดินทางน้อยกว่าที่ทางบริษัทกำหนดเพื่อให้คณะเดินทางได้ ทางเรายินดีที่จะให้บริการต่อไป
4. ทางบริษัทขอสงวนสิทธิ์ไม่รับผิดชอบค่าเสียหายจากความผิดพลาดในการสะกดชื่อ นามสกุล คำนำหน้า ชื่อ เลขที่หนังสือเดินทาง และอื่นๆ เพื่อใช้ในการจองตั๋วเครื่องบิน ในกรณีที่นักท่องเที่ยวหรือเอเจนซี่มิได้ส่งหนังสือเดินทางให้กับทางบริษัทพร้อมการชำระเงินมัดจำ
5. ทางบริษัทขอสงวนสิทธิ์ในการเปลี่ยนแปลงรายการการเดินทางตามความเหมาะสม เพื่อให้สอดคล้องกับสถานการณ์ ภูมิอากาศ และเวลา ณ วันที่เดินทางจริงของประเทศที่เดินทาง ทั้งนี้ บริษัทจะคำนึงถึงความปลอดภัยของนักท่องเที่ยวส่วนใหญ่เป็นสำคัญ
6. ทางบริษัทขอสงวนสิทธิ์ไม่รับผิดชอบใดๆ ต่อความเสียหายหรือค่าใช้จ่ายใดๆ ที่เพิ่มขึ้นของนักท่องเที่ยวที่มีได้เกิดจากความผิดของทางบริษัท เช่น ภัยธรรมชาติ การจลาจล การนัดหยุดงาน การปฏิวัติ อุบัติเหตุ ความเจ็บป่วย ความสูญหายหรือเสียหายของสัมภาระ ความล่าช้า เปลี่ยนแปลง หรือการบริการของสายการบิน เหตุสุดวิสัยอื่น เป็นต้น
7. อัตราค่าบริการนี้คำนวณจากอัตราแลกเปลี่ยนเงินตราต่างประเทศ ณ วันที่ทางบริษัทเสนอราคา ดังนั้นทางบริษัทขอสงวนสิทธิ์ในการปรับราคาค่าบริการเพิ่มขึ้น ในกรณีที่มีการเปลี่ยนแปลงอัตราแลกเปลี่ยนเงินตราต่างประเทศ ค่าตัวเครื่องบิน ค่าภาษีเชื้อเพลิง ค่าประกันภัยสายการบิน การเปลี่ยนแปลงเที่ยวบิน ฯลฯ
8. มัคคุเทศก์ พนักงาน หรือตัวแทนของทางบริษัท ไม่มีอำนาจในการให้คำสัญญาใดๆ แทนบริษัท เว้นแต่มีเอกสารลงนามโดยผู้มีอำนาจของบริษัทกำกับเท่านั้น

ข้อแนะนำก่อนการเดินทาง

1. กรุณาแยกของเหลว เจล สเปรย์ ที่จะนำติดตัวขึ้นเครื่องบิน ต้องมีขนาดบรรจุภัณฑ์ไม่เกิน 100 มิลลิลิตรต่อชิ้น และรวมกันทุกชิ้นไม่เกิน 1,000 มิลลิลิตร โดยแยกใส่ถุงพลาสติกใสซึ่งมีซิปล็อคปิดสนิท และสามารถนำออกมาให้เจ้าหน้าที่ตรวจได้อย่างสะดวก ณ จุดเอ็กซ์เรย์ อนุญาตให้ถือได้ท่านละ 1 ใบเท่านั้น ถ้าสิ่งของดังกล่าวมีขนาดบรรจุภัณฑ์มากกว่าที่กำหนดจะต้องใส่กระเป๋าใบใหญ่และฝากเจ้าหน้าที่โหลดใต้ท้องเครื่องบินเท่านั้น

2. สิ่งของที่มีลักษณะคล้ายกับอาวุธ เช่น กรรไกรตัดเล็บ มีดพก แหวน อุปกรณ์กีฬา จะต้องใส่กระเป๋าใบใหญ่และฝากเจ้าหน้าที่โหลดใต้ท้องเครื่องบินเท่านั้น

3. IATA ได้กำหนดมาตรการเกี่ยวกับการนำแบตเตอรี่สำรองขึ้นไปบนเครื่องบินดังนี้

แบตเตอรี่สำรองสามารถนำใส่กระเป๋าติดตัวถือขึ้นเครื่องบินได้ในจำนวนและปริมาณที่จำกัด ได้แก่

4.1 แบตเตอรี่สำรองที่มีความจุไฟฟ้าน้อยกว่า 20,000 mAh หรือน้อยกว่า 100 Wh สามารถนำขึ้นเครื่องได้ไม่มีการจำกัดจำนวน

4.2 แบตเตอรี่สำรองที่มีความจุไฟฟ้า 20,000 - 32,000 mAh หรือ 100-160 Wh สามารถนำขึ้นเครื่องได้ไม่เกินคนละ 2 ก้อน

4.3 แบตเตอรี่สำรองที่มีความจุไฟฟ้ามากกว่า 32,000 mAh หรือ 160 Wh ห้ามนำขึ้นเครื่องในทุกกรณี

5. ห้ามนำแบตเตอรี่สำรองใส่กระเป๋าเดินทางโหลดใต้เครื่องในทุกกรณี

เอกสารประกอบการยื่นวีซ่าท่องเที่ยวประเทศจีนแบบกรุป เฉพาะพาสปอร์ตไทยเท่านั้น!!

- สำเนาหนังสือเดินทาง ที่มีอายุเหลือมากกว่า 6 เดือน
- สำเนารูปถ่ายสี ฉากหลังสีขาว ขนาด 3.5*4.5 ซม.

สถานทูตปฏิเสธ รูปชุดครุยรับปริญญา/รูปชุดราชการ /ห้ามใส่เสื้อแขนกุด และห้ามใส่เสื้อสีขาวทุกชนิด(เนื่องจากฉากหลังต้องเป็นสีขาว)

ตัวอย่างสำเนาที่ได้มาตรฐาน

